

LA PRÉVENTION DANS LA FONCTION PUBLIQUE TERRITORIALE

Rôle et missions de l' élu employeur



CENTRE DE GESTION DU CANTAL
FONCTION PUBLIQUE TERRITORIALE

Conseil et assistance aux collectivités

PARTIE 1

Les enjeux de la prévention

Les enjeux de la prévention – Préambule

Risques et moyens de s'en prémunir – thématiques quotidiennes d'un élu

Enjeu de connaître les sources de risques et niveaux de responsabilité pour ne pas laisser perdurer

Disposer de ressources et d'outils, éléments fondateurs d'une politique de prévention

Logique de gestion des risques et ensemble d'outils définis par un cadre juridique

Les enjeux de la prévention – Préambule

1 La notion d'élus / employeur

Autorités territoriales détiennent juridiquement toutes les attributions de l'employeur

Maires et Présidents en charge de l'organisation de la prévention, garantie de la sécurité et la protection de la santé physique et mentale des agents assortie d'une obligation de résultats

Cadre juridique fixé par Décret 85-603 du 10 juin 1985 modifié (ce qu'il faut retenir) :

- veiller à la sécurité et protection de la santé des agents sous son autorité
- livres Ier à V de la 4^{ème} partie du CdT applicables
- formation pratique et appropriée organisée au poste de travail
- mise en place d'une organisation dans chaque collectivité (à minima un assistant/conseiller de prévention et ACFI*)
- instances de dialogue social CHSCT et médecine professionnelle

Les enjeux de la prévention – Préambule

2 La situation dans le FPT

Progression de la culture prévention constatée

Toutefois,

- difficulté à concrétiser et rendre efficient le cadre organisationnel réglementaire
- prévention encore souvent traduite en objectif réglementaire, sans questionner l'utilité pour le terrain, pérennisation des actions, la protection de la santé
- situations à risque persistent
- l'absentéisme ne faiblit pas
- programmation des actions reste rare

Les enjeux de la prévention – De l'obligation à l'optimisation

1 Les enjeux fondamentaux

- Humains : limiter les atteintes à la santé
- Organisationnels : absences engendrent un fonctionnement mode dégradé, prévention source de tension ou d'apaisement, impact sur l'image de la collectivité
- Financiers : Répercussion sur le coût des contrats d'assurance statutaire
- Juridiques : Obligation de résultats et non de moyens

Les enjeux de la prévention – De l'obligation à l'optimisation

2 Changer d'approche de la prévention

- encore majoritairement abordée par le prisme de l'obligation et la contrainte
- réponse à une obligation de moyens, organisation conforme sur le papier et sentiment de protection juridique
- pourquoi faire de la prévention ?

Les enjeux de la prévention – De l'obligation à l'optimisation

3 La prévention : un levier d'action et d'amélioration

- levier d'efficacité, de limitation de l'absentéisme et d'implication des professionnels
- assure de limiter les risques juridiques, investissements inadaptés ou non pérennisés
- limiter les surcoûts à postériori des projets, améliorer l'appropriation et l'adhésion de chacun

PARTIE 2

Les acteurs de la prévention

Les acteurs de la prévention – Introduction

Politique de prévention efficace : une vision commune et des objectifs partagés entre les acteurs

Des acteurs qui vont dans le même sens

Démarche confiée à une équipe pluridisciplinaire

Les acteurs de la prévention – L'autorité territoriale

1 Rôle

Veiller à la sécurité et la protection de la santé physique et mentale des agents placés sous son autorité

- Document unique
- Faire respecter les règles
- Contrôler le respect des règles
- Consulter le CHSCT / CT sur les projets

Les acteurs de la prévention – L'autorité territoriale

2 Champs d'intervention

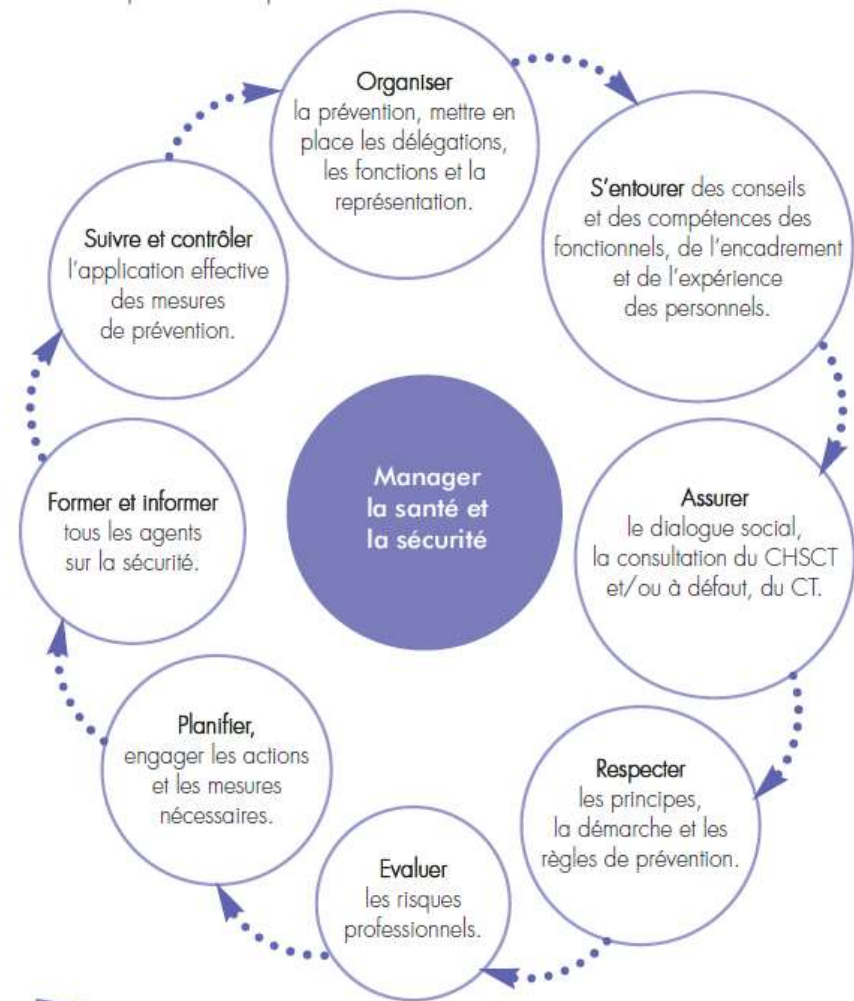
Décideur et promoteur des démarches de prévention :

- Définition d'un plan annuel
- Organisation de la prévention (attribution de délégations, mises en place des fonctions de prévention, définition de l'organisation, élaboration de procédure et instructions)

Les acteurs de la prévention – L'autorité territoriale

3 Quelles sont les conditions d'exercice ?

Cycle de management ci-contre



Les acteurs de la prévention –

Direction générale, secrétaire de mairie, encadrement

Ressources Humaines

Assistant/Conseiller de prévention

Comité technique/CHSCT

ACFI

Préventeur du CDG / ergonomiste

Médecin de prévention

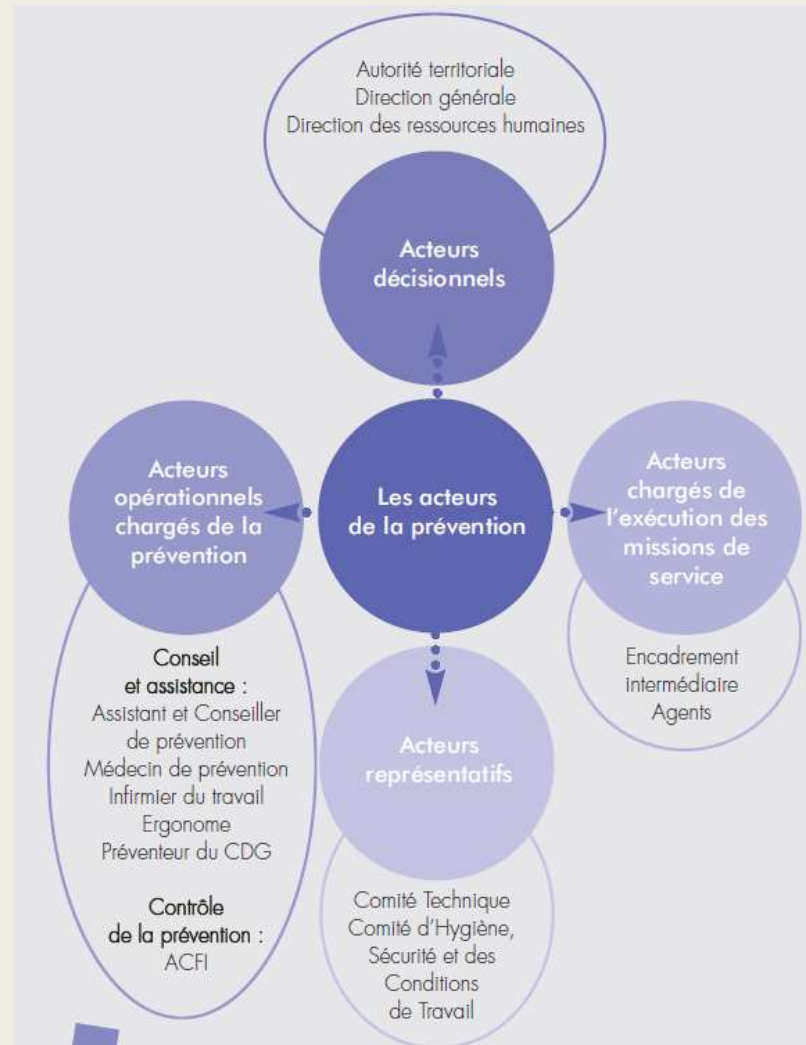
Infirmière en santé au travail

Agent

PARTIE 3

L'organisation de la prévention

L'organisation de la prévention – L'articulation des acteurs



L'organisation de la prévention – la politique de prévention

1 la politique de prévention

Ensemble des actions visant à préserver la santé et la sécurité des agents

Différentes formes : feuille de route de mandat, charte, programme annuel de prévention

2 Intérêt

Définir clairement les objectifs et rôle de chacun

Cibler les actions prioritaires

Planifier et mettre les moyens nécessaires

Assurer le suivi des actions

Développer une véritable culture de prévention

Définie par l'autorité territoriale

Suivie par un groupe de travail

L'organisation de la prévention – l'organisation du travail au cœur de la prévention

Relation entre organisation du travail et santé intégrée à la prévention

Faciliter la prise en compte du travail réel et sa régulation individuelle et collective

Reconnaître le travail

Inscrire le participatif dans la conception d'un projet

L'organisation de la prévention – Les sanctions disciplinaires au service de la prévention

1 Idées reçues

Je ne peux pas être derrière tous les agents pour les surveiller...

Je passe mon temps à leur rappeler les règles de sécurité... mais les comportements ne changent pas !
Ça ne sert à rien !

2 Responsabilisation et sanctions

Recours possible aux sanctions si dérives dans l'application des consignes de travail

3 Devoir et savoir sanctionner

Prise de conscience des dérives et manquements

Sanctionner justement, intelligemment et avec bienveillance

PARTIE 4

Les démarches de prévention

Les démarches de prévention – Le document unique

1 Document unique

Obligation d'évaluer les risques professionnels

Résultats transcrits dans un document de synthèse

Aboutissement d'un plan d'actions

Les démarches de prévention – Le document unique

2 Pourquoi faire le Document unique ?

S'engager dans une démarche de prévention

Se doter d'un véritable outil de management de la santé et sécurité au travail

Planification et priorisation des actions

Les démarches de prévention – Le document unique

3 Implication des acteurs

Plus grand nombre d'impliqués -> Plus d'efficience dans la démarche

4 Suivi

Document vivant et opérationnel

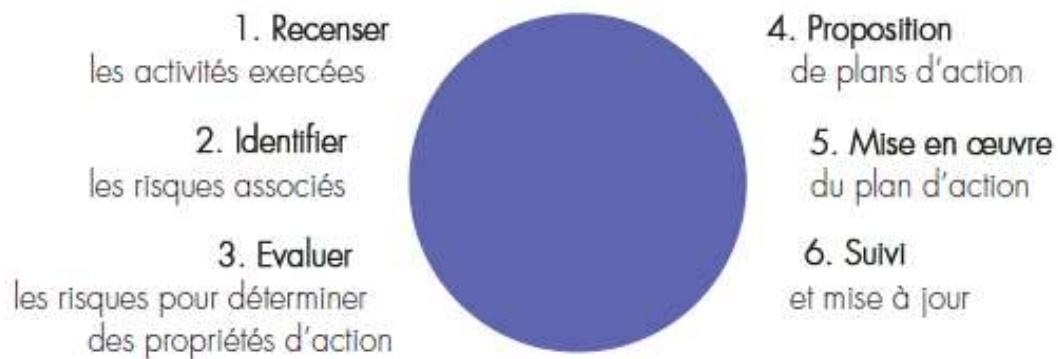
Mise à jour obligatoire

Les démarches de prévention – Le document unique

5 Consultation

Agents, CHSCT, médecin de prévention, ACFI

6 Etapes de mise en place



Les démarches de prévention – Lettre de cadrage AP/CP

1 Lettre de cadrage

Définition du champ d'intervention, cadre des missions et moyens mis à disposition

2 Pourquoi et comment ?

Document obligatoire

Définir les objectifs à atteindre

Définir les moyens mis à disposition

Définir le référent

Renseignée par l'Autorité Territoriale

Mise à jour régulière

Les démarches de prévention – Rapport d'inspection et suivi

1 Rapport de visite

Etabli par l'ACFI

Consigne constats et préconisations

Non exhaustif, ne porte que sur les activités et organisations étudiées et observées

Adressé à l'autorité territoriale et diffusé à d'autres acteurs

Information des suites données

Les démarches de prévention – Rapport d'inspection et suivi

2 Mise en œuvre des préconisations

Mesures transversales par l'autorité territoriale et direction générale

Mesures propres aux activités spécifiques par chaque responsable

Aide et conseil de l'AP/CP (personne ressource)

Autres utilités du rapport : Rédaction / mise à jour document unique

3 Mesures urgentes

Nécessitant des mesures immédiates font l'objet d'un relevé remis le jour de la visite

Les démarches de prévention – Règlement intérieur

1 Règlement intérieur

Facultatif mais vivement recommandé

2 Pourquoi ?

Informe les agents des règles internes

3 Rédacteur

Elaboré par l'employeur

Soumis à l'avis du CT/CHSCT

Approuvé par l'organe délibérant

Les démarches de prévention – Règlement intérieur

4 Suivi

S'impose à chaque agent quelque soit la situation statutaire, le rang hiérarchique, l'affectation

Direction et encadrement chargés de veiller à l'application

Les démarches de prévention – Analyse de l'accident

1 Idées reçues

Les accidents, ça n'arrive qu'aux autres.

C'est de sa faute, il a fait n'importe quoi !

2 Définition

Accident survenu dans l'exercice ou à l'occasion de l'exercice des fonctions

3 Analyse d'accident de service

L'accident n'est pas dû au hasard, à la fatalité ou à la malchance !

Conséquence d'une combinaison de facteurs

Les démarches de prévention – Analyse de l'accident

4 Obligations de l'employeur

Information du service de médecine préventive, AP/CP et CHSCT

CHSCT procède à une analyse (gravité et récurrence)

5 Conduite d'analyse

Délai rapide d'intervention

Pas liée à l'imputabilité

Groupe de travail

Mise à jour du document unique

Les démarches de prévention – Registre de santé et sécurité au travail

1 Registre SST

Document obligatoire

Contient observations et suggestions relatives à la prévention des risques et amélioration des conditions de travail

2 Le compléter

Mis à disposition des agents

3 Le consulter

Autorité territoriale, agents, AP/CP, CT/CHSCT, Médecin de prévention, ACFI

Les démarches de prévention – Registre de santé et sécurité au travail

4 Le rendre utile

Information des agents

Communiquer la procédure d'utilisation

Présenter les différents sujets pouvant être notés

Lieu facile d'accès

Apporter des réponses aux demandes

Impliquer l'AP/CP

Possibilité d'écrire à la place de

Pas de doléances ni traitement d'affaires personnelles

Les démarches de prévention – Registre de signalement de danger grave et imminent

1 Registre DGI

Document obligatoire complété lors de l'exercice du droit de retrait

2 Droit de retrait

Possibilité pour un agent de se retirer de sa situation de travail

-s'il a un motif raisonnable de penser qu'elle présenter un danger grave et imminent pour sa santé ou sa sécurité

-s'il constate une défectuosité dans les systèmes de protection

A condition de ne pas créer une nouvelle situation de danger

Les démarches de prévention – Registre de signalement de danger grave et imminent

3 Rôle de l'autorité territoriale

Prendre les mesures et donner les instructions nécessaires aux agents pour arrêter le travail et se mettre en sécurité

Danger grave et imminent confirmé – retrait justifié – pas de sanction ni retenue de rémunération appliquée

4 Procédure

Signalement – Retrait – Alerte du supérieur hiérarchique – Enquête – Prise de mesures

Les démarches de prévention – Conception des locaux et achats

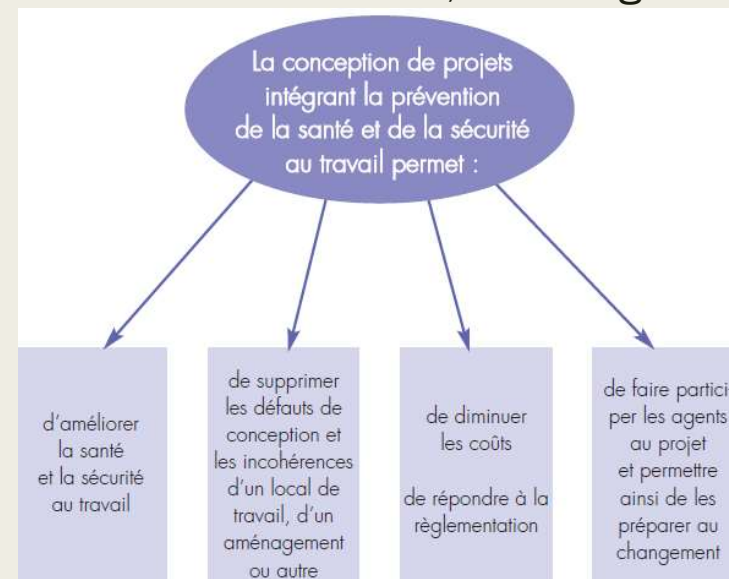
1 Enjeux

Anticiper les situations à risque futures et les défauts de conception qui engendrent des coûts

Prendre en compte la réalité de l'activité et l'organisation du travail

Consulter les agents qui seront amenés à travailler dans les locaux, en charge de la maintenance

Les atouts de la prévention des risques et de la santé au travail dans la conception des projets



Les démarches de prévention – Conception des locaux et achats

2 a Partenaires santé et sécurité au travail

CT/CHSCT

Service de médecine préventive

Préventeur du CDG 15

2 b Repères méthodologiques

Considérer ce qui fonctionne bien aujourd'hui et qui peut être reconduit demain

Recherche ce qui fonctionne moins bien et que l'on peut optimiser pour améliorer les conditions de travail mais aussi l'efficacité

Les démarches de prévention – Conception des locaux et achats

3 Éléments clés à intégrer

Points incontournables dans une démarche de conception :

Structure du bâtiment

Organisation des espaces de travail

Chutes de hauteur

Acoustique

Ambiance thermique

Manutention et levage

Vestiaires, réfectoires et sanitaires

Circulation extérieure

Stockage des produits dangereux et déchets

Aération et assainissement

PARTIE 5

La prévention au quotidien

La prévention au quotidien – Plan de formation

1 Formation santé sécurité au travail

Connaître les risques spécifiques à leur poste de travail

Connaître et appliquer les mesures et consignes de prévention à respecter

Adapter sa conduite en cas d'accident

Tous concernés : Titulaires, contractuels et saisonniers

La prévention au quotidien – Plan de formation

2 Différents types de formation

- Formation générale concernant l'ensemble des services (extincteurs, premiers secours, accueil sécurité)
- Formation spécifique à certains postes (utilisation nacelle...)

3 Validité des formations

Validité illimitée pour certaines et limitée réglementairement pour d'autres

La prévention au quotidien – Plan de formation

4 Plan de formation

- Rassemble toutes les actions de formation et permet de :
 - identifier les formations que doit suivre chaque agent
 - communiquer sur ces actions auprès des agents, des instances...
 - planifier les actions et déterminer le budget
 - visualiser à tout moment les formations faites ou à faire

La prévention au quotidien – Plan de formation

5 Construire un plan de formation

Répertorier les besoins de formation pour chaque agent

Définir les modalités de formation

Assurer le suivi des formations

Mettre à jour le plan

6 Exemples de formations

La prévention au quotidien – Accueil sécurité

1 Pour quoi faire ?

Diminuer les risques professionnels

Instruire l'agent sur les précautions à prendre pour assurer sa propre sécurité, collègues, usagers

2 Comment ?

Plusieurs intervenants

Le plus tôt possible

Sur les lieux de travail

Pendant le temps de travail

La prévention au quotidien – Accueil sécurité

3 Pour les agents de la collectivité

Lors de l'entrée en fonction

Suite à un changement de fonctions, technique...

En cas d'accident grave ou récurrent ou maladie professionnelle grave ou récurrente

A la demande du médecin

La prévention au quotidien – Quart d'heure sécurité

1 Le quart d'heure sécurité

Connu aussi sous le nom de causerie ou point sécurité

Une thématique précise

Sur une courte durée

De manière périodique

2 But de la démarche

Rappel des consignes, échanges, remontée d'information

La prévention au quotidien – Quart d'heure sécurité

3 Animation

Responsable de service, AP/CP, responsable RH, membre de la direction, élu

4 Recommandations

Local au plus proche du terrain

Créneau adapté

Fiche de synthèse remise à la fin

Informations pratico-pratiques

Thématiques choisies après consultation des agents

La prévention au quotidien – EPC / EPI

1 Equipement de protection collective (EPC)

Priorité sur les mesures de protection individuelle

2 Equipement de protection individuelle (EPI)

Porté ou tenu par une personne pour la protéger contre un risque




3 Obligations liées au EPI

Obligations de l'autorité territoriale et de l'encadrement

Obligations des agents

La prévention au quotidien – EPC / EPI

4 Les principales familles d'EPI

	Les EPI pour la tête : les casques, casquettes de sécurité,...
	Les EPI contre le bruit : les bouchons jetables ou réutilisables, les casques anti-bruit, ...
	Les EPI pour protéger le visage et les yeux : Les lunettes, les sur-lunettes, les écrans faciaux, grilles, visières, masques contre les projections de poussières, liquides ou solides,...
	Les EPI pour protéger les voies respiratoires : les masques filtrants ou isolants, complets, demi-masques, quart de masques, cagoules, casques et pièces faciales, protection contre les vapeurs, poussières et gaz,...
	Les EPI pour protéger les mains : les gants, moufles, manchettes, protection contre les risques mécaniques, chimiques, biologiques, facteurs thermiques (chaud, froid),...
	Les EPI pour les membres inférieurs : les chaussures de protection/de travail /de sécurité, les sur-chaussures, les sabots, les bottes,...

La prévention au quotidien – EPC / EPI

5 Mise à disposition des EPI

Evaluation des risques

- Identification et évaluation des risques professionnels
- Le port des EPI est-il nécessaire ? (impossibilité de mise en oeuvre ou mesures primaires intégrées incomplètes)

Cahier des charges

- Efficacité de l'EPI (marquage CE, certificat de conformité, etc.)
- Adéquation de l'EPI avec la tâche à exécuter, les risques et les contraintes
- Avis des utilisateurs (efficacité, esthétique, confort, compatibilité, hygiène et entretien)

Sollicitations des fournisseurs

- Respect du cahier des charges
- Respect des marchés publics
- Mise en place d'essais comparatifs en situation de travail (phase de test)

Choix du fournisseur

- Efficacité de la protection
- Avis des utilisateurs, conseiller/assistant/médecin de prévention et CHSCT
- Coût

Mise à disposition des EPI

- Mise en place et formation aux consignes (notice d'instruction)
- Identification d'un lieu de stockage adapté
- Organisation du renouvellement, des contrôles et vérifications périodiques

Information / formation des agents

- Sur les risques
- L'utilisation des EPI
- Le stockage, l'entretien, les vérifications
- Les sanctions éventuelles en cas de non-respect des règles

Contrôle du port effectif des EPI

- Contrôle du respect des consignes (quelle que soit la place de l'agent sur l'organigramme et dans la hiérarchie)
- Application de l'échelle des sanctions en cas de non-respect

La prévention au quotidien – le plan de prévention

1 Plan de prévention

Intervention d'une entreprise extérieure dans la collectivité

Collectivité responsable de la coordination générale pour prévenir les risques d'interférence

2 Utilité

Encadrer l'intervention

S'assurer du respect du cahier des charges du marché (moyens, personnels qualifiés...)

Définir les interlocuteurs pour l'organisation du chantier, gestion de la coactivité, de la prévention

Consigner les dangers inhérents à chaque structure

3 Etablir le plan de prévention

Responsabilité de l'autorité territoriale en concertation avec le chef d'entreprise

La prévention au quotidien – le protocole de sécurité chargement/déchargement

1 Protocole de sécurité

Remplace le plan de prévention dès lors que l'entreprise extérieure effectue des opérations de chargement/déchargement

2 Utilité

Mettre en évidence les informations utiles à l'évaluation des risques et les mesures de prévention

3 Etablir le protocole de sécurité

A l'initiative de l'autorité territoriale

La prévention au quotidien – le permis de feu

1 Permis de feu

Lors de travaux par points chauds réalisés par la collectivité ou une entreprise extérieure

2 Utilité

Prévention du risque incendie/explosion